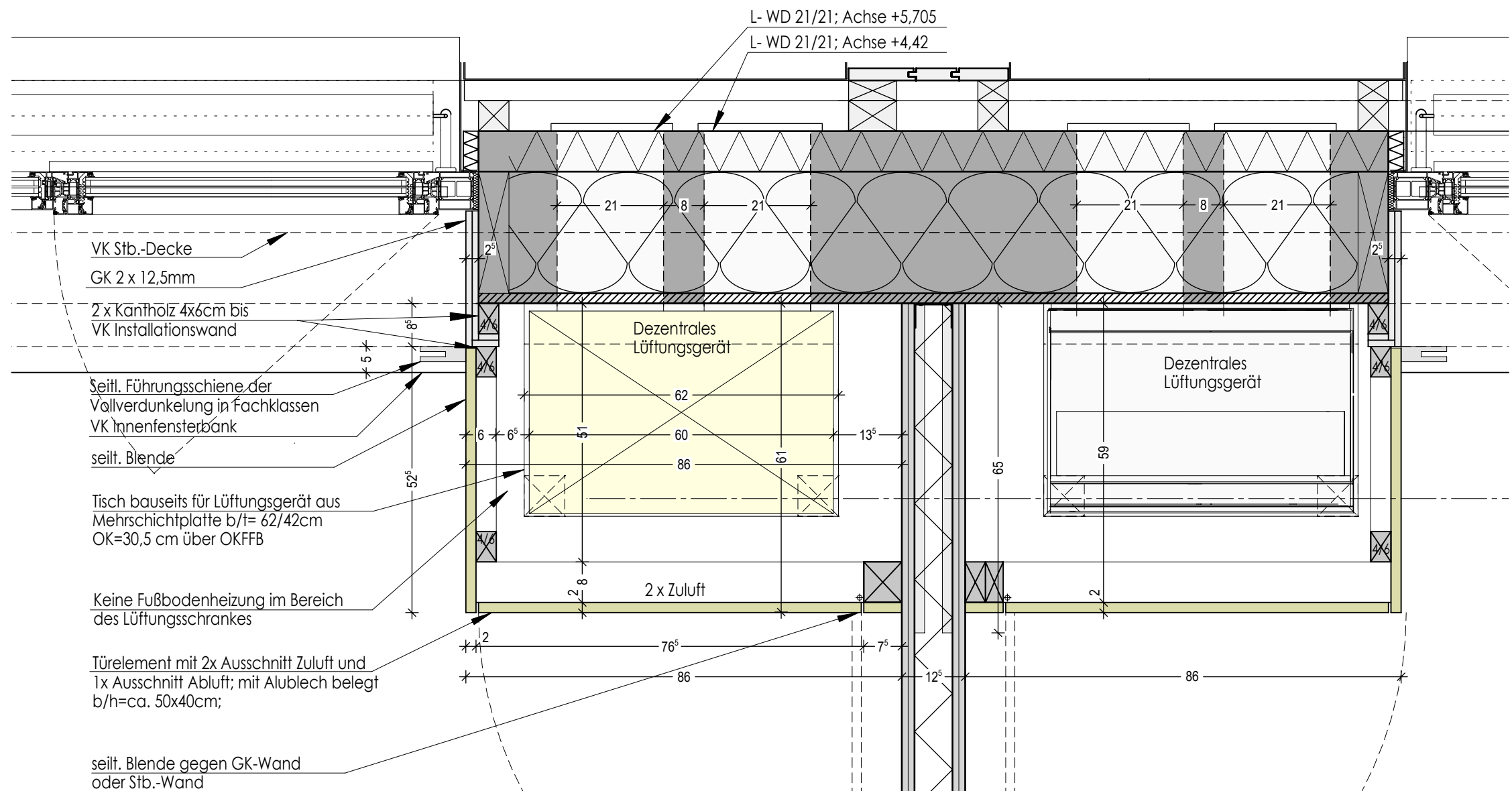
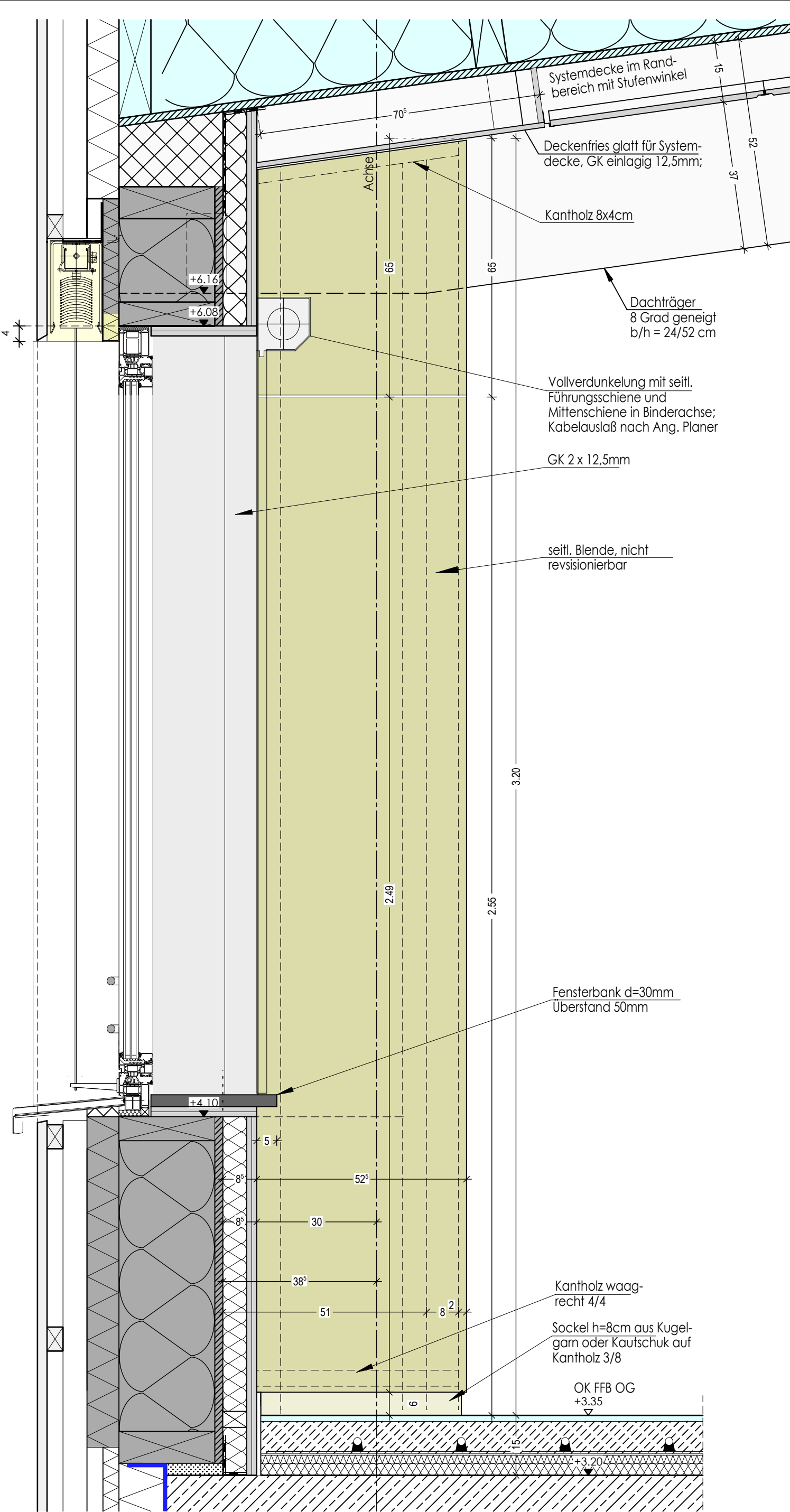


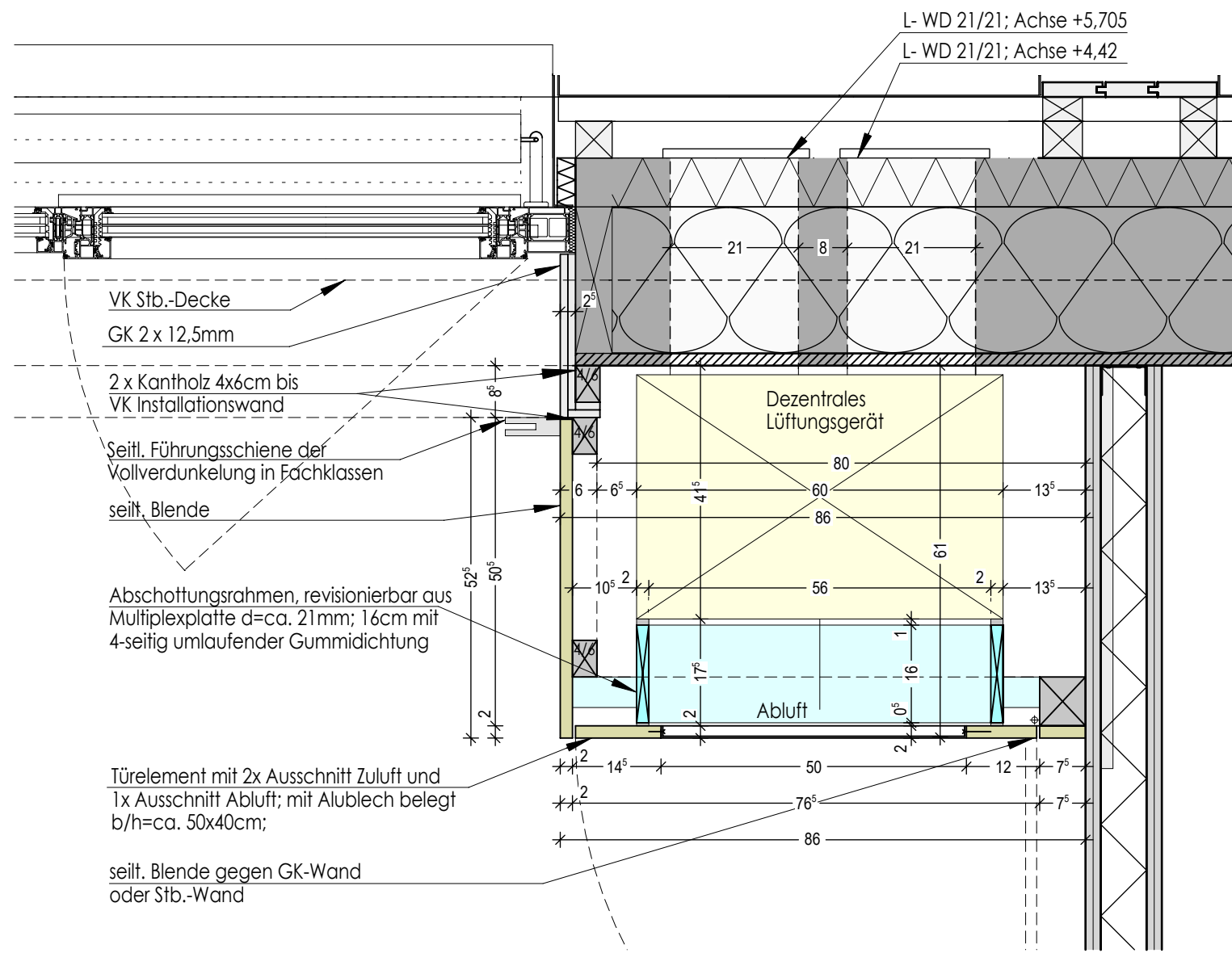
DETAIL DT 13-01: (Bsp.: Raum Chemie LS 1- C.1.03)
FRONTALANSICHT LÜFTUNGSSCHRANK
HOLZAUSSENWAND



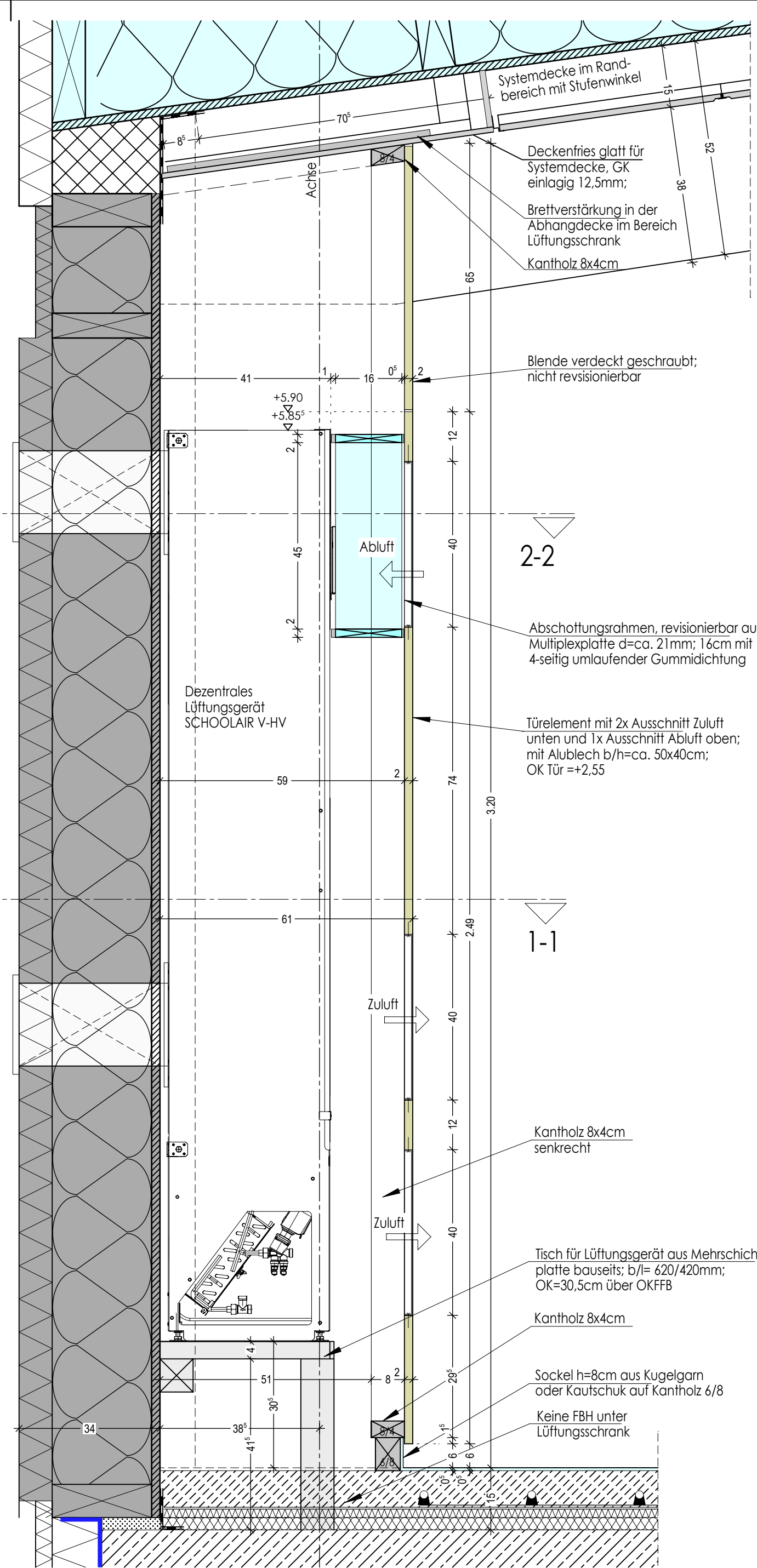
DETAIL DT 13-04: (Bsp.: Raum Chemie LS 1- C.1.03)
GRUNDRISS 1-1 LÜFTUNGS-
SCHRANK HOLZAUSSENWAND



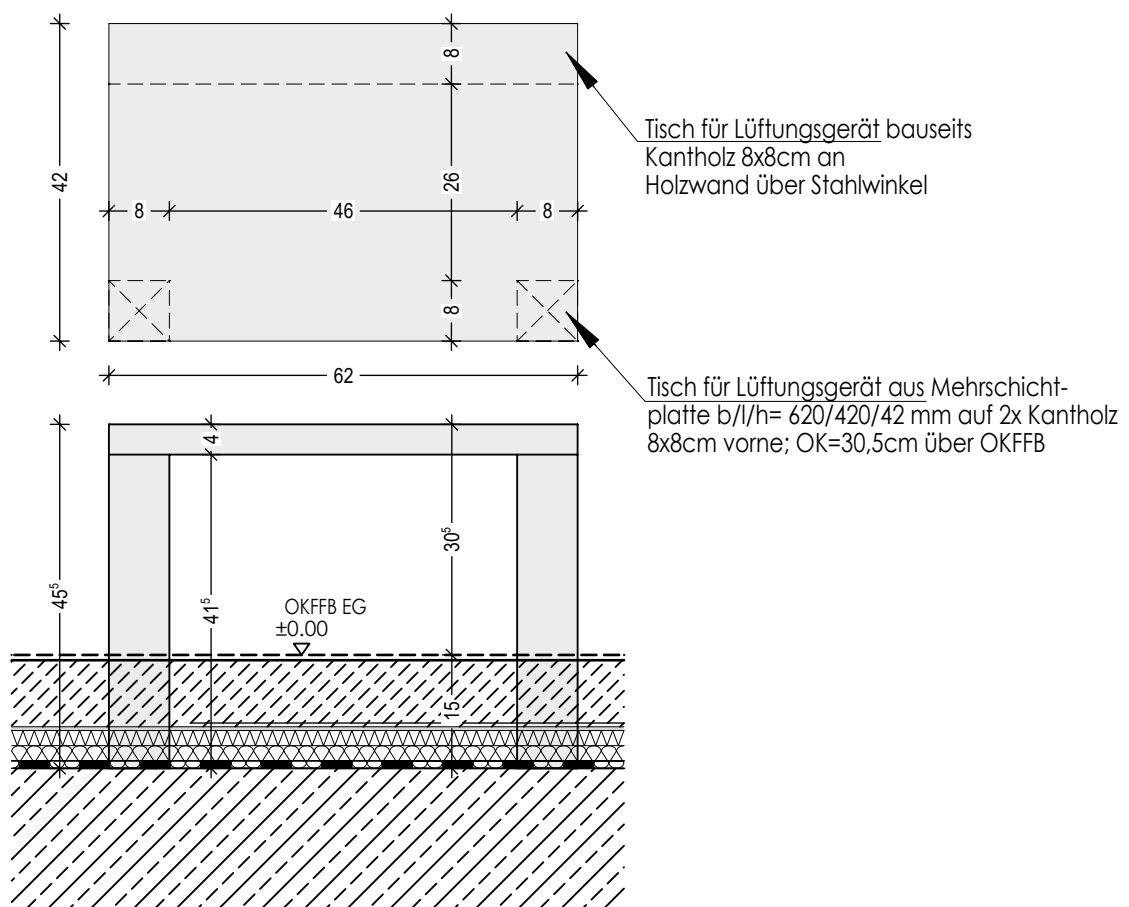
DETAIL DT 13-02:
SEITENANSICHT LÜFTUNGSSCHRANK
HOLZAUSSENWAND



DETAIL DT 13-05:
GRUNDRISS 2-2 LÜFTUNGS-
SCHRANK HOLZAUSSENWAND



DETAIL DT 13-03:
SCHNITT C-C LÜFTUNGSSCHRANK
HOLZAUSSENWAND



DETAIL DT 13-06:
TISCH FÜR LÜFTUNGS-
GERÄT BAUSEITS

	D
	C
	B
	A
ÄNDERUNGSVERMERK	DATUM INDEX

ERWEITERUNG GYMNASIUM GRÖBENZELL									
Projektname	GG	GHK	A	EW	1/10	SC	22.01.26		
Projekt	Verfasser	LPH	Bauteil	Massstab	Gezeichnet	Datum			
DT	13	SCHRANK DEZENTRALE LÜFTUNG OG						-	
Planart	Plannr.	Planinhalt							Index
F	Fertig	D	Decke	WS	Wandschlit	STB nach Statik			
R	Roh	FB	Fußboden	WD	Wanddurchbruch	Beton unbewehrt			
OK	Oberkante	BR	Brüstung	DD	Deckbodendurchbruch	Beton Fertigteil			
UK	Unterkannte	T	Tür	FD	Fußbodendurchbruch	Trockenbau			
H	Heizung	ST	Sturz	F30	Feuerhemmend	Brandwand			
L	Lüftung	UZ	Unterzug	F90	Feuerbeständig	F90-feuerbeständig			
S	Sanitär	ÜZ	Überzug	T30	Tür Feuerwiderstandsklasse 30	F60-hochfeuerhemmend			
E	Elektro	RA	Ringanker	T90	Tür Feuerwiderstandsklasse 90	F30-feuerhemmend			
	Wandverkl.	GK	Gipskarton						
	Trockenputz	HK	Heizkörper						
	Installationswand								

LINIENERKLÄRUNG:	PLANHINWEISE:
EINGESTRICHELTES BAUTEIL DARÜBERLIEGEND	Z.B. SCHNITT 1:50 PLAN NR. S, SCHNITT 1
EINGESTRICHELTES BAUTEIL DARUNTERLIEGEND	Z.B. DETAILSCHNITT PLAN NR. D1, SCHNITT 1
ACHSE	

HÖHENVERMASSUNG DER BRÜSTUNGEN UND ÖFFNUNGEN VON OK RFB
ÄNDERUNGEN UND ERGÄNZUNGEN, SOWIE WEITERGABE AN DRITTE NUR NACH ABSPRACHE MIT DER BAULEITUNG, UNSTIMMIGKEITEN SIND DER BAULEITUNG UNVERZÜGLICH MITZUTEILEN. ALLE MASSE SIND AM BAU SELBSTVERANTWORTLICH ZU PRÜFEN

